

Maria Paola Barbieri

Assistenza Geriatrica, ASL 3

Elisabetta Capello

Clinica Neurologica, IRCCS AOU San Martino - IST

Giampaolo Cassinari

Associazione Alzheimer Liguria

Andrea Chincarini

INFN, Sezione di Genova

Leonardo Cocito

Clinica Neurologica, IRCCS AOU San Martino - IST

Filippo Gabrielli

Clinica Psichiatrica, IRCCS AOU San Martino - IST

Lucio Ghio

Clinica Psichiatrica, IRCCS AOU San Martino - IST

Anna Giacobbe

SPI CGIL Liguria

Alberto Haupt

Tribunale di Genova, Sez. Famiglia

Gianluigi Mancardi

Clinica Neurologica, IRCCS AOU San Martino - IST

Silvia Daniela Morbelli

Medicina Nucleare, IRCCS AOU San Martino - IST

Flavio Nobili

Neurofisiologia Clinica, IRCCS AOU San Martino - IST

Ernesto Palummeri

Assistenza Geriatrica, ASL 3

Roberta Papi

Assessorato Politiche Socio Sanitarie, Comune di Genova

Matteo Pardini

Clinica Neurologica, IRCCS AOU San Martino - IST

Roberto Rissotto

Divisione Neurologia, IRCCS AOU San Martino - IST

Carlo Serrati

Divisione Neurologia, IRCCS AOU San Martino - IST

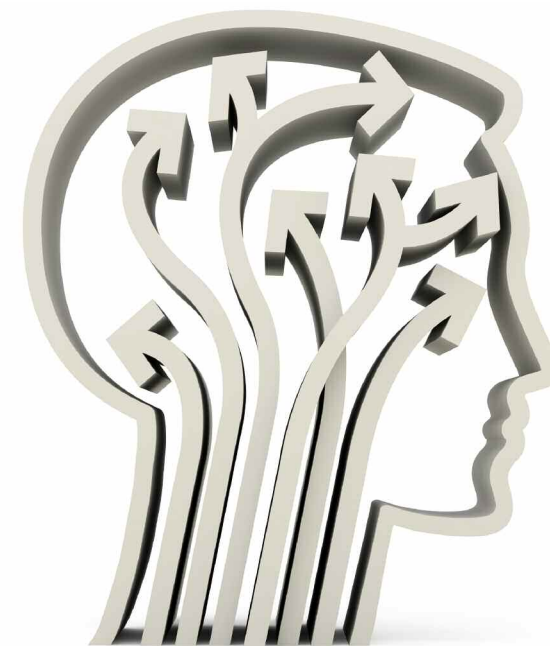
Il Convegno è promosso da

- ▷ IRCCS Azienda Ospedaliera-Universitaria San Martino - IST
- ▷ Dipartimento di Neuroscienze, Oftalmologia e Genetica dell'Università
- ▷ Dipartimento Testa-Collo, IRCCS Azienda Ospedaliera-Universitaria San Martino - IST
- ▷ Dipartimento Medicina Specialistica, IRCCS Azienda Ospedaliera-Universitaria San Martino - IST

Comitato Organizzatore e Segreteria Scientifica

Leonardo Cocito
 Filippo Gabrielli
 Lucio Ghio
 Nicola Girtler
 Gianluigi Mancardi
 Flavio Nobili
 Roberto Rissotto
 Guido Rodriguez
 Carlo Serrati

Si ringrazia per la collaborazione



IL CERVELLO CHE CAMBIA

Le Unità Valutative Alzheimer insieme al San Martino

GENOVA

PALAZZO DUCALE

SALA DEL MINOR CONSIGLIO

con il patrocinio di



PROGRAMMA

8,30 Presentazione del Convegno
F. Nobili

8,40 Saluti delle autorità



Prima Sessione Medico-Scientifica

Presiedono **G. Mancardi, C. Serrati**

9,00 Le 4 UVA neuropsichiatriche
insieme al San Martino
G. Mancardi

9,20 L'approccio clinico
L. Cocito

9,40 L'approccio neuropsicologico
C. Serrati, R. Rissotto

10,00 L'approccio psichiatrico:
depressione e BPSD
L. Ghio

10,20 I nuovi criteri diagnostici per la malattia di Alzheimer
F. Nobili

10,40 *Coffee Break*



Prima Sessione Pubblico-Sociale

Presiedono **F. Nobili, F. Gabrielli**

11,00 La presa in carico del paziente e della famiglia
M.P. Barbieri

11,20 L'amministratore di sostegno
e il consenso informato
A. Haupt

11,40 Il Comune per le demenze: che cosa fa
R. Papi

PROGRAMMA

12,00 Le Associazioni dei familiari: che cosa fanno
G. Cassinari

12,20 Discussione generale

13,00 *Lunch*



Seconda Sessione Pubblico-Sociale

Presiedono **L. Cocito, L. Ghio**

14,30 La cura oltre il paziente:
corsi per caregiver al S. Martino
M.P. Barbieri

14,50 Un ruolo per le organizzazioni sindacali?
A. Giacobbe

15,10 L'intervento sul territorio: Centri Alzheimer
e Residenze Assistite
E. Palummeri



Seconda Sessione Medico-Scientifica

Presiedono **M.P. Barbieri, R. Rissotto**

15,30 I biomarkers per l'Alzheimer:
imaging morfologico
A. Chincarini

15,50 I biomarkers per l'Alzheimer:
imaging funzionale e molecolare
S. Morbelli

16,10 I biomarkers per l'Alzheimer: parametri liquorali
E. Capello

16,30 Nuove terapie farmacologiche?
M. Pardini

16,50 Discussione generale e conclusione dei lavori

INFORMAZIONI GENERALI

Sede

Palazzo Ducale, Sala del Minor Consiglio
Piazza Matteotti 9 - 16123 Genova

Iscrizione

L'iscrizione al Convegno è gratuita, per motivi organizzativi si prega di comunicare l'iscrizione alla Segreteria Organizzativa sotto indicata **entro il giorno 21 novembre**.

La scheda di iscrizione è disponibile sul sito
www.studiovialevondergoltz.it.

Crediti Ecm

È stata inoltrata la richiesta di accreditamento ECM presso il Ministero della Salute per la professione di

Medico Chirurgo (Discipline: Medici Geriatria, Medici Neurologia, Medici Medicina Nucleare, Medici Psichiatria, Medici Neurofisiopatologia, Medici Medicina generale (Medici di famiglia), Medici Continuità assistenziale), di **Psicologo** e di **Infermiere**.

Segreteria Organizzativa

STUDIO VIALE VON DER GOLTZ

Via Assarotti, 31/9 16122 Genova
Tel. 010 873106 Fax 010 8199364
segreteria@studiovialevondergoltz.it
www.studiovialevondergoltz.it

Provider Ecm

GGallery srl

Piazza Manin, 2b/r - 16122 Genova